

## 1 チャンネル Pt-100 温度プロファイラー

### 本体の特徴

- メモリー数 32,767
- Pt-100 センサーを使用し高精度を実現
- 素早いデータのダウンロード
- 長い電池寿命と電池交換可能

### 用途

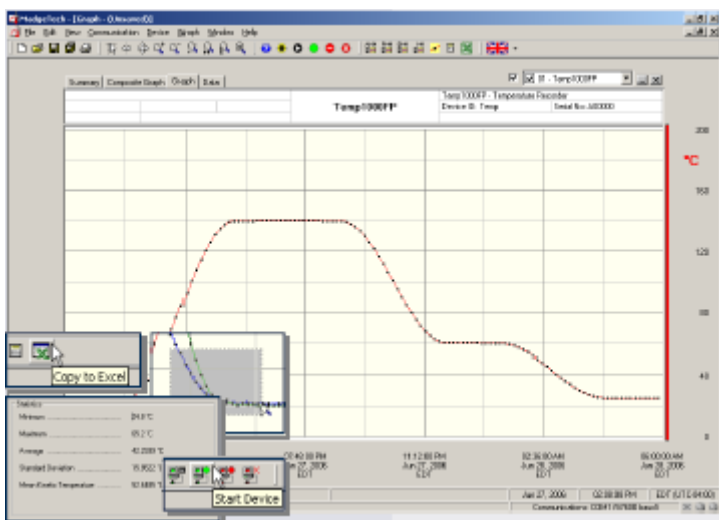
- 高温度長時間モニタリング
- オープンプロファイリング
- パウダーコーティングのキュアオープン
- ウェットコーティングのキュアオープン
- バッチオープンや加熱炉の温度管理
- コンベアオープン
- HACCP 関係
- エンジンの研究等多種



TV- 1000FP は、1 チャンネル 32,767 メモリーを有する温度プロファイラーシステムです。温度センサーには白金抵抗体 Pt-100 を使用しており測定精度は  $\pm 0.5$  以下と高精度です。

TV- 1000FP は、高温下で長時間、温度をモニタリングできます。例えば、250 では 6 時間 30 分、300 では 5 時間の連続使用が可能です。

TV-1000FP は、指定した測定間隔で温度を連続して記録します。記録されたデータは USB ケーブルを使用しパソコンに短時間でデータをダウンロードでき、各種のデータ解析がおこなえます。



### Madgetech ソフトウェア

Windows 対応のソフトウェアは簡単に温度データをグラフ表示します。

マウスをクリックするだけで、時間/数値表の表示や Excel への転送、グラフの拡大やスキャン等がおこなえます。

## TV- 1000FP 仕様

測定温度範囲	-50 ~ +350
分解能	0.05
測定精度	±0.5
メモリー数	32,767 メモリー
測定間隔	2 秒に 1 回から 12 時間に 1 回自在選択
電池寿命	約 1 年
使用電池	3.6V リチウム電池 (電池交換ユーザで可能)
使用環境温度	下の表を参照
使用環境湿度	100%RH (完全防水型 IP68 適合)
ロガーサイズ	直径 32 mm, 長さ 145 mm
プローブサイズ	直径 4 mm, 長さ 275 mm
断熱ケースサイズ	直径 66 mm, 長さ 236 mm
断熱ケース材質	SUS304 真空スラスコ + PTFE
重量	約 1,770 g

\* 仕様は予告なく変更されることあり。

## 温度と使用時間

使用温度	乾熱条件	湿熱/液体条件
150 まで	連続使用可能	連続使用可能
200	540 分	130 分
250	390 分	120 分
300	300 分	不可
350	270 分	不可

ソフトウェア	Windows NT, 2000, XP, Vista 対応
測定開始モード	解析ソフトですぐに測定開始又は最長 6 ヶ月後より測定開始設定可能
校正	解析ソフトでデジタル校正可能 校正日は自動記録
リアルタイム測定	パソコンとの接続で日時と温度を自動記録
データ形式	日時とともに温度を記録。温度単位は各種変更可能
グラフ表示	一つのグラフから全てのグラフまで自在表示

## 税込標準価格

TV- 1000FP	¥ 420,000.-
解析ソフト/USB ケーブル	¥ 31,500.-
NIST 校正証明書	お問い合わせください。

## MK Scientific, Inc.

Measuring Knowledge

輸入元 株式会社 エムケー・サイエンティフィック

〒245-0063 横浜市戸塚区原宿 3-1-6 大川ビル  
 Tel: 045-852-7531 Fax: 045-852-7521

販売代理店