

1チャンネル熱電対温度プロファイラー

本体の特徴

- メモリー数 16,383 / チャンネル
- K, J, T, E, R, S, B, N タイプ熱電対使用可能
- 素早いデータのダウンロード
- 長い電池寿命と電池交換可能

用途

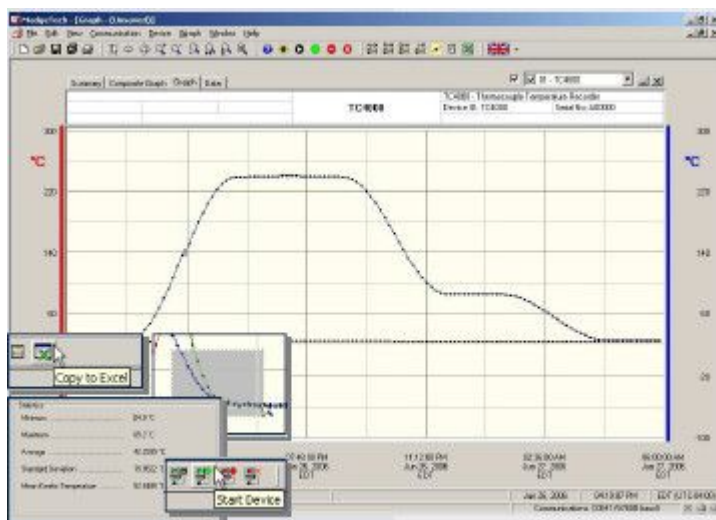
- 高温度モニタリング
- オープンプロファイリング
- パウダーコーティングのキュアオープン
- ウェットコーティングのキュアオープン
- バッチオープンや加熱炉の温度管理
- コンベアオープン
- HACCP 関係
- エンジンの研究等多種



TV-1 は、1チャンネル16,383メモリーを有する1チャンネル温度プロファイラーシステムです。使用できる熱電対センサーはK, J, T, E, R, S, B, Nタイプ全てに対応します。

TV-1 は種々の用途に使用することができる理想的な温度プロファイラーです。温度は連続して記録されます。

記録されたデータはUSBケーブルを使用しパソコンに短時間でデータをダウンロードでき、各種のデータ解析がおこなえます。



Madgetech ソフトウェア

Windows 対応のソフトウェアは簡単に温度データをグラフ表示します。

マウスをクリックするだけで、時間/数値表の表示や Excel への転送、グラフの拡大やスキャン等がおこなえます。

TV-1 仕様

内部チャンネル数	1		
内部チャンネル	温度範囲	分解能	精度
	-20 ~ +60	0.05	±0.5
外部チャンネル数	1		
外部熱電対接続	温度範囲	分解能	精度
K-タイプ	-260 ~ +1370	0.1	±0.5
J-タイプ	-210 ~ +760	0.1	±0.5
T-タイプ	-260 ~ +400	0.1	±0.5
E-タイプ	-260 ~ +980	0.1	±0.5
R-タイプ	-50 ~ +1760	0.5	±2.0
S-タイプ	-50 ~ +1760	0.5	±2.0
B-タイプ	-60 ~ +1820	0.5	±2.0
N-タイプ	-260 ~ +1300	0.1	±0.5
冷接点補正	内部チャンネルにより自動補正		
メモリー数	16,383 メモリー/1 チャンネル		
測定間隔	2 秒に 1 回から 12 時間に 1 回自在選択		
電池寿命	約 1 年		
使用電池	3.6V リチウム電池 (電池交換ユーザで可能)		
使用環境温度	右の表を参照		
使用環境湿度	95%RH 以下 (結露無きこと)		
サイズ	122 mm x 122 mm x 65 mm		
重量	910 g		

* 仕様は予告なく変更されることあり。

ソフトウェア	Windows NT, 2000, XP, Vista 対応
測定開始モード	解析ソフトですぐに測定開始又は最長 6 ヶ月後より測定開始設定可能
校正	解析ソフトでデジタル校正可能 校正日は自動記録
リアルタイム測定	パソコンとの接続で日時と温度を自動記録
データ形式	日時とともに温度を記録。温度単位は各種変更可能
グラフ表示	一つのグラフから全てのグラフまで自在表示

温度と使用時間

100	52 分
150	30 分
200	22 分
250	17 分
300	15 分
350	12 分

税込標準価格

TV-1	¥ 252,000.-
解析ソフト/USB ケーブル	¥ 31,500.-
NIST 校正証明書	お問い合わせください。
熱電対センサー	お問い合わせください。

お問い合わせは下記に;

MK Scientific, Inc.

Measuring Knowledge

輸入元: 株式会社 エムケー・サイエンティフィック

〒245-0063 横浜市戸塚区原宿 3-1-6 大川ビル
 Tel: 045-852-7531 Fax: 045-852-7521

販売代理店: