

TC-950 デジタル温度計

食品管理から工業用計測までPCデータ出力で、誰でも簡単にデータ収集・管理が可能!!

From food control to industrial control management applications.
Collection of data can be done easily through the PC Data output interface.

- RS-232 PC出力内蔵
RS-232 Output for PC Interface
- K・J・T・E・R型熱電対対応
Type K, J, T, E, R Thermocouple Probe
- マルチファンクション
Multi-Function



用途例

Applications

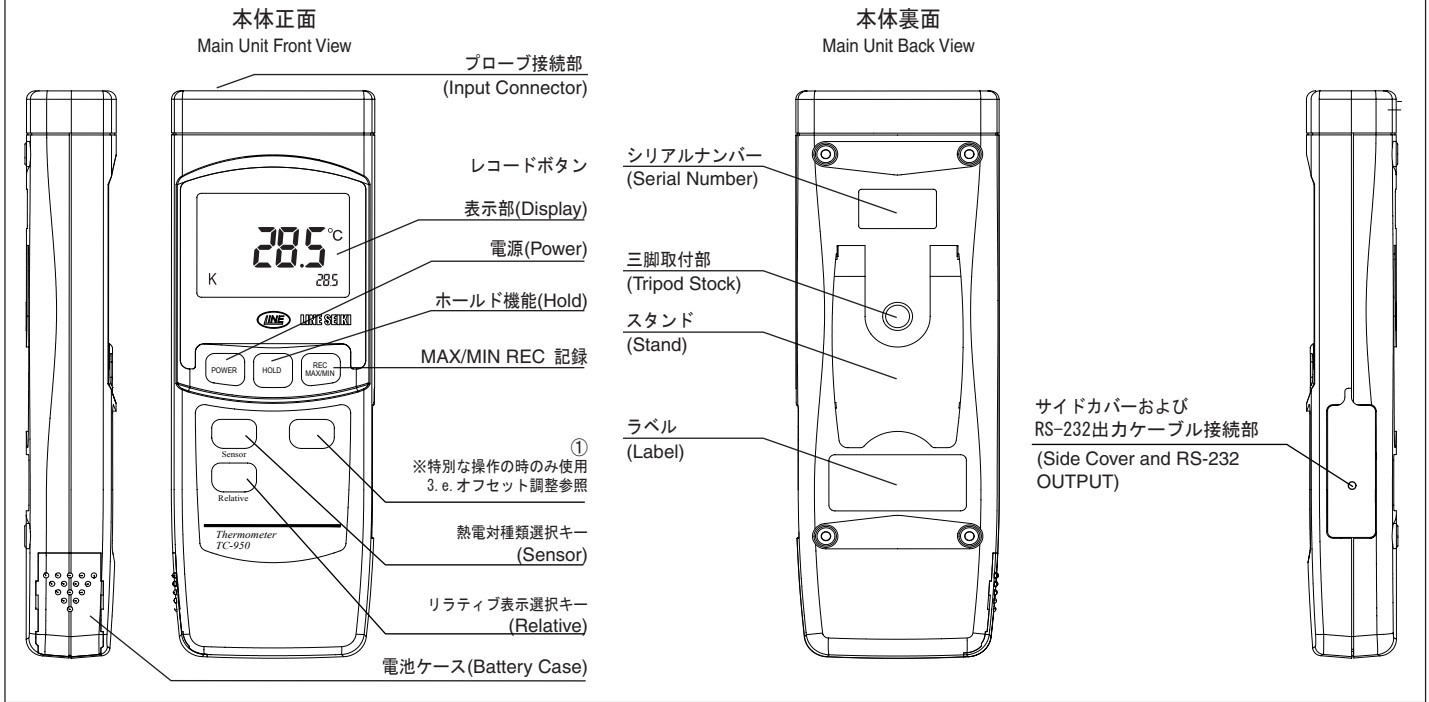
- 研究室等での各種実験時の温度測定に
- 工場での機械設備の温度管理に
- パス間溶接試験の溶接温度設定に
- HACCPにおける食品の調理温度、保存温度の管理に

- For Laboratory / Research - checks and collects temperature data for all kinds of experiments or research purpose, etc...
- For Industrial / Electrical - control and management of factory machines and equipments, detect & troubleshoot facility electrical and process maintenance problems, etc...
- For Industrial Process - control and management of industrial processes, such as spot weldings, hot stamping, etc...
- For Food Safety - perform HACCP temperature measurements, Check cold & hot cooking temperatures, storage temperatures, etc...

K熱電対測定範囲 (Type-K) : -100°C ~ 1300°C
 J熱電対測定範囲 (Type-J) : -100°C ~ 1150°C
 T熱電対測定範囲 (Type-T) : -100°C ~ 400°C
 E熱電対測定範囲 (Type-E) : -100°C ~ 900°C
 R熱電対測定範囲 (Type-R) : 0°C ~ 1700°C

● 各部の名称および機能

Functions



● 仕様(本体) General Specifications

形 式 Model	TC-950
入 力 数 Probe Input Socket	1
センサ種類 Sensor Type	熱電対 K, J, T, E, R (スイッチボタンで切換) Thermocouple K, J, T, E, R (Selected by button Switch)
測定範囲 Measuring Range	K : -100.0 ~ +1300.0°C J : -100.0 ~ +1150.0°C T : -100.0 ~ + 400.0°C E : -100.0 ~ + 900.0°C R : 0 ~ +1700 °C
測定周期 Measuring Cycle	約1秒 (シリアル出力は表示更新と同期) Approx. 1 Second.
測定機能 Function	データホールド、メモリ(最大値・最小値)、偏差データ Data hold, MAX/MIN hold, Relative display
表示部 Display	液晶部 : 51mm x 32mm 文字高 : 15mm LCD Display: 51mm x 32mm, Digit Size: 15mm
センサ用コネクタ Input Connection	熱電対用ミニチュアコネクタ Miniature connector for thermocouple
通信機能 Data Output	RS-232シリアルインターフェイス RS-232 PC Serial interface
電 源 Power Supply	単4形乾電池 × 6個 LR03 (1.5V) battery x 6 pcs.
電池寿命 Battery Life	約90時間 (アルカリ電池使用時) Approx. 90 Hours (Alkaline battery use)
消費電流 Power Consumption	11mA Approx. 11mA.
使用温湿度範囲 Operating Temp./Humidity	0~50°C 80%RH以下 Less than 80%RH.
寸法・質量 Dimensions / Weight	本体 : 202 (H) x 68 (W) x 30 (D) mm 質量 : 約290g (電池含む) LR03 (1.5V) battery x 6pcs., Instruction Manual
付 属 品 Accessories	乾電池 : 6個 取扱説明書 : 1部 LR03 (1.5V) battery x 6pcs., Instruction Manual

● 性能 Electrical Specifications

センサ種類 Sensor Type	分解能 Resolution	温度範囲 Range	確度 Accuracy
熱電対 K 型 Type K	0.1°C	-100.0 ~ - 50.1°C	± (0.2 % + 1 °C)
		- 50.0 ~ +1300.0°C	± (0.2 % + 0.5 °C)
熱電対 J 型 Type J	0.1°C	-100.0 ~ - 50.1°C	± (0.2 % + 1 °C)
		- 50.0 ~ +1150.0°C	± (0.2 % + 0.5 °C)
熱電対 T 型 Type T	0.1°C	-100.0 ~ - 50.1°C	± (0.2 % + 1 °C)
		- 50.0 ~ + 400.0°C	± (0.2 % + 0.5 °C)
熱電対 E 型 Type E	0.1°C	-100.0 ~ - 50.1°C	± (0.2 % + 1 °C)
		- 50.0 ~ + 900.0°C	± (0.2 % + 0.8 °C)
熱電対 R 型 Type R	1 °C	0 ~ 600 °C	± (1 % + 5 °C)
		+601 ~ +1700 °C	± (1.5 % + 5 °C)

注) 熱電対プローブは付属しておりません。別途お買い求めください。

(Note) *Thermocouple probes are not included with TC-950.

*Please refer to Thermocouple probes catalogue to choose the best model for your application.

本紙は2011年09月06日現在のものです。
記載事項はお断りなく変更する場合がありますのでご承知ください。
This catalog was last revised September. 6, 2011.
*Subject to change without prior notice.
All Rights Reserved, Copyright 2011, LINE SEIKI CO., LTD.

LINE ライン精機株式会社

本社 東京営業所 〒152-0001 東京都目黒区中央町2-37-7
TEL03-3716-5151 (代) FAX03-3710-4552
大阪営業所 〒550-0015 大阪市西区南堀江4-30-16
TEL06-6538-0365 (代) FAX06-6538-0315
Overseas Sales Dept. 37-7, Chuo-Cho 2-Home, Meguro-ku, Tokyo, 152-0001 Japan
TEL:+81-3-3716-5151 FAX:+81-3-3710-4552
U R L □ http://www.line.co.jp/
E - m a i l □ webtrade@line.co.jp

専用取込ソフト(別売)

Software for TC-950/850 (Sold separately)

誰でも簡単にデータの収集・管理が可能です!!

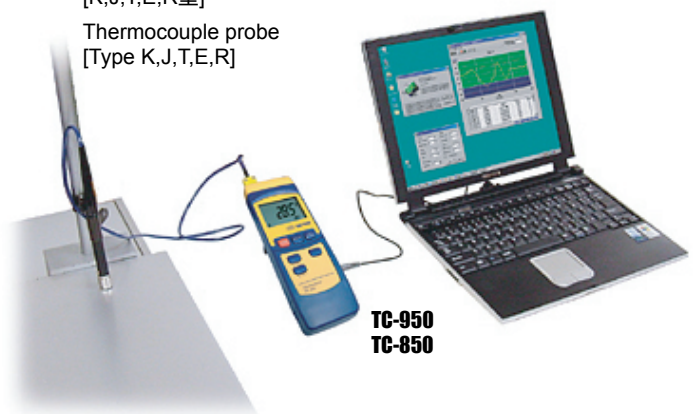
専用取込ソフトにより、誰でも簡単に測定データをPCに取り込み、グラフにて確認できます。グラフは表示レンジ設定、アラーム設定が簡単に行えます。CSV形式にて取り込んだデータは、表計算ソフトにて自由に加工が可能です。

The software has a very simple User Interface that makes it easy to use.
With the software you will be able to graphically see the data from the TC-950/850
You can customize the Graph Range, Alarm Values as well as other options available.
Data from the TC-950/850 can be saved in a (CSV) format where database software can easily access.

熱電対プローブ
[K,J,T,E,R型]

Thermocouple probe
[Type K,J,T,E,R]

PC



[ソフトウェア仕様]

Software Specifications

最大取込データ数 : 25,000 Data

Max Record Data

サンプリングタイム : 2 ~ 3,600S

Sampling Time

出力データ形式 : CSV

Output Data Format

グラフ機能 : 表示レンジ設定、アラーム設定

Graph customize

Graph Range Set, Alarm Value Set

USB-K VER.2 (USB接続用キット)	専用USBケーブル(USB cable) 専用取込ソフト (Software for TC-950・TC-850) ソフト取扱説明書 (Instruction manual / PDF) USBドライバソフト (Software for USB driver) ドライバソフト説明書 (Instruction manual)
UPCB-01 VER.2 (ソフトウェア単体)	専用取込ソフト (Software for TC-950・TC-850) ソフト取扱説明書 (Instruction manual / PDF)
USB-01 (USBケーブル単体)	専用USBケーブル(USB cable) L=1230mm USBドライバソフト (Software for USB driver) ドライバソフト説明書 (Instruction manual)

[専用取込ソフト システム必要条件]

Minimum System Requirements

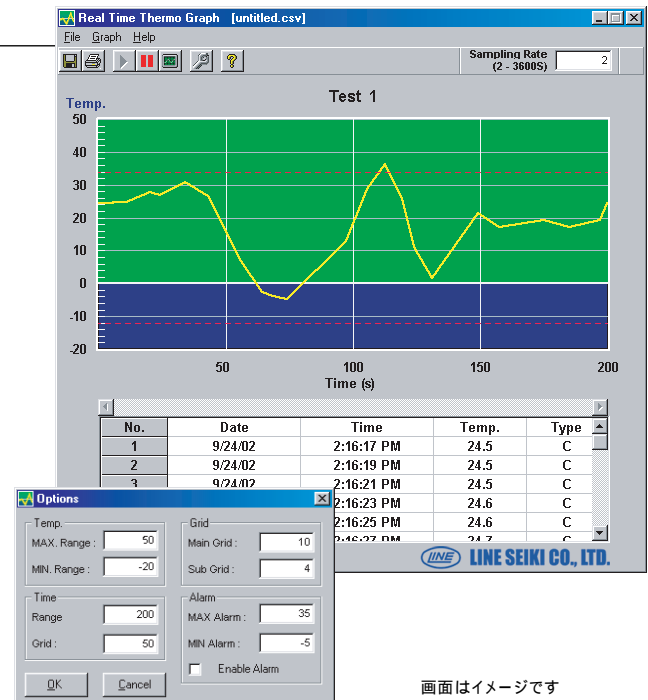
OS: Windows XP/VISTA/7

VGA Display : 640 x 480

CD-ROM drive or DVD-ROM drive

Visual Basic 6.0 Runtime

At least 32MB of memory



画面はイメージです
Screen is an image.

ご注意 Attention

TC-950,TC-850は電池式です。
電池寿命を超える長時間の同期を行う場合、
電池交換が必要になります。

TC-950 and TC-850 types of thermometers are battery operated.
If used excessively and the life span of battery is exceeded, please
make sure to change the battery.

LINE ライン精機株式会社

本社 東京営業所 〒152-0001 東京都目黒区中央町2-37-7
TEL03-3716-5151(代) FAX03-3710-4552
大阪営業所 〒550-0015 大阪市西区南堀江4-30-16
TEL06-6538-0365(代) FAX06-6538-0315
Overseas Sales Dept. 37-7, Chuo-Cho 2-Chome, Meguro-ku, Tokyo, 152-0001 Japan
TEL:+81-3-3716-5151 FAX:+81-3-3710-4552

U R L ☐ <http://www.line.co.jp/>
E - m a i l ☐ webtrade@line.co.jp