

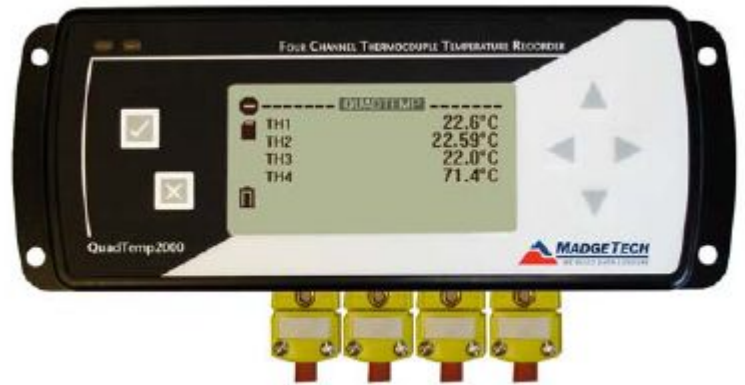
5 チャンネル熱電対温度データロガー

本体の特徴

- バックライト付き大型 LCD 画面
- K, J, T, E, R, S, B, N タイプ熱電対使用可能
- 素早いデータのダウンロード
- キーを押しての測定開始
- 最低・最高・平均値表示
- 長い電池寿命と電池交換可能
- 電池残量表示

用途

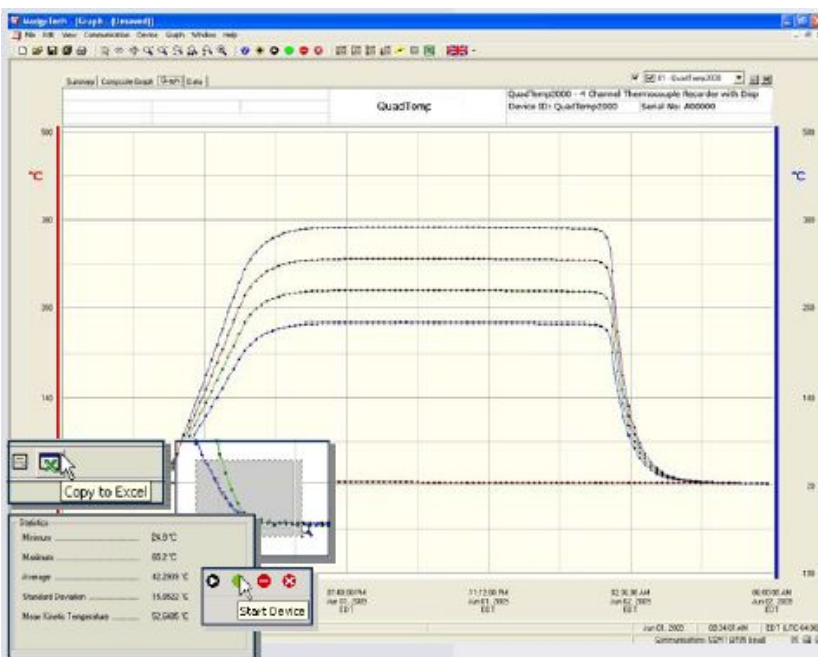
- 多点の温度測定
- 倉庫の温度管理
- 冷凍冷蔵庫の温度管理
- 医薬品の温度管理
- オープンや加熱炉の温度管理
- 食品工業
- 空調関係
- エンジンの研究等多種



QUADTEMP 2000 は、1 チャンネル 500,000 メモリーと膨大なメモリー数を有する 5 チャンネル (内部温度 1, 外部温度 4) の大型 LCD 画面付き温度データロガーです。

LCD 画面では各チャンネルのリアルタイム温度と最高・最低・平均値温度を数値表示するのに合わせ、ロガーの各種設定がキー操作で可能です。装置には K, J, T, E, R, S, B, N タイプ熱電対を使用することができます。

QUADTEMP 2000 は種々の用途に使用することができる理想的な温度データロガーです。温度は連続して記録されます。記録されたデータは USB ケーブルを使用しパソコンに短時間でデータをダウンロードでき、各種のデータ解析がおこなえます。



Madgetech ソフトウェア

Windows 対応のソフトウェアは簡単に温度データをグラフ表示します。

マウスをクリックするだけで、時間/数値表の表示や Excel への転送、グラフの拡大やスキャン等がおこなえます。

QUADTEMP 2000 仕様

内部チャンネル数	1		
内部チャンネル	温度範囲	分解能	精度
	-20 ~ +60	0.05	±0.5
外部チャンネル数	4		
外部熱電対接続	温度範囲	分解能	精度
	K-タイプ	-260 ~ +1370	0.1
J-タイプ	-210 ~ +760	0.1	±0.5
T-タイプ	-260 ~ +400	0.1	±0.5
E-タイプ	-260 ~ +980	0.1	±0.5
R-タイプ	-50 ~ +1760	0.5	±2.0
S-タイプ	-50 ~ +1760	0.5	±2.0
B-タイプ	-60 ~ +1820	0.5	±2.0
N-タイプ	-260 ~ +1300	0.1	±0.5
冷接点補正	内部チャンネルにより自動補正		
メモリー数	500,000 メモリー/1 チャンネル		
測定間隔	1 秒に 4 回から 12 時間に 1 回自在選択		
電池寿命	約 18 ヶ月 (LCD 使用無し)		
使用電池	9V アルカリ電池 (電池交換ユーザで可能)		
使用環境温度	-20 ~ +60		
使用環境湿度	95%RH 以下 (結露無きこと)		
本体材質	黒メッキアルミニウム		
サイズ	183 mm x 68 mm x 29 mm		
重量	420 g		

* 仕様は予告なく変更されることあり。

ソフトウェア	Windows NT, 2000, XP, Vista 対応
測定開始モード	解析ソフトですぐに測定開始又は最長 6 ヶ月後より測定開始設定可能
校正	解析ソフトでデジタル校正可能 校正日は自動記録
リアルタイム測定	パソコンとの接続で日時と温度を自動記録
データ形式	日時とともに温度を記録。温度単位は各種変更可能
グラフ表示	一つのグラフから全てのグラフまで自在表示

税込標準価格

QUADTEMP 2000	¥ 157,500.-
解析ソフト/USB ケーブル	¥ 31,500.-
NIST 校正証明書	お問い合わせください。

お問い合わせは下記に;

MK Scientific, Inc.

Measuring Knowledge

輸入元 株式会社 エムケー・サイエンティフィック

〒245-0063 横浜市戸塚区原宿 3-1-6 大川ビル

Tel: 045-852-7531 Fax: 045-852-7521

販売代理店: