

9 チャンネル熱電対温度データロガー

本体の特徴

- メモリー数 500,000 / チャンネルと膨大
- バックライト付き大型 LCD 画面
- K, J, T, E, R, S, B, N タイプ熱電対使用可能
- 素早いデータのダウンロード
- キーを押しての測定開始
- 最低・最高・平均値表示
- 長い電池寿命と電池交換可能
- 電池消耗表示

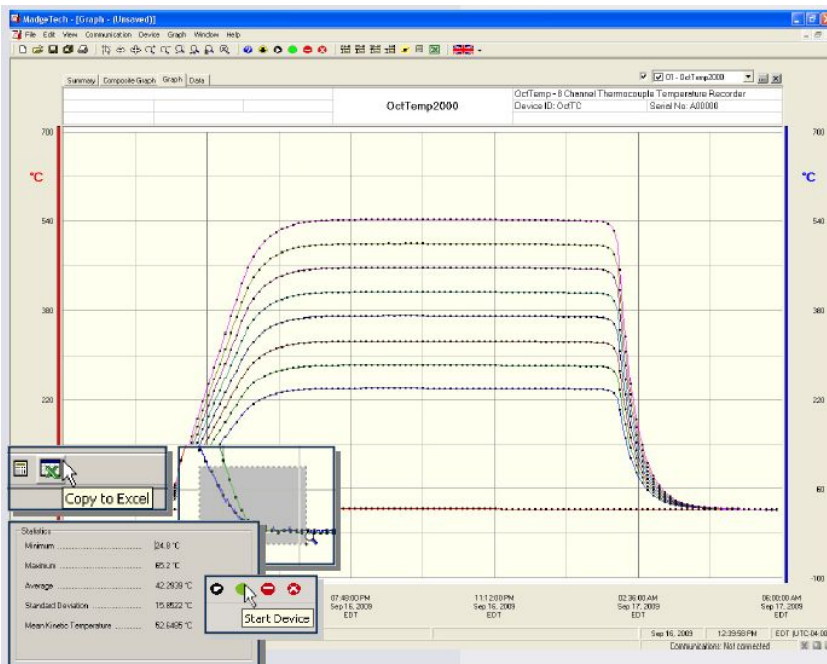
用途

- 多点の温度測定
- 倉庫の温度管理
- 冷凍冷蔵庫の温度管理
- 医薬品の温度管理
- オープンや加熱炉の温度管理
- 食品工業
- 空調関係



OCTTEMP 2000 は、メモリー数が1チャンネル500,000を有する8チャンネルの大型 LCD 画面を有する温度データロガーです。LCD 画面では各チャンネルのリアルタイム温度と最高・最低・平均値温度を数値表示するのに合わせ温度変化をグラフ表示できます。使用する熱電対センサーは K, J, T, E, R, S, B, N タイプ熱電対を使用する可能です。

OCTTEMP 2000 は種々の用途に使用することができる理想的な温度データロガーです。温度は連続して記録されます。記録されたデータは USB ケーブルを使用しパソコンに短時間でデータをダウンロードでき、各種のデータ解析がおこなえます。



Madgetech ソフトウェア

Windows 対応のソフトウェアは簡単に温度データをグラフ表示します。

マウスをクリックするだけで、時間/数値表の表示や Excel への転送、グラフの拡大やスキャン等がおこなえます。

OCTTEMP 2000 仕様

内部チャンネル数	1		
内部チャンネル	温度範囲	分解能	精度
	-20 ~ +60	0.05	±0.5
外部チャンネル数	8		
外部熱電対接続	温度範囲	分解能	精度
K-タイプ	-260 ~ +1370	0.1	±0.5
J-タイプ	-210 ~ +760	0.1	±0.5
T-タイプ	-260 ~ +400	0.1	±0.5
E-タイプ	-260 ~ +980	0.1	±0.5
R-タイプ	-50 ~ +1760	0.5	±2.0
S-タイプ	-50 ~ +1760	0.5	±2.0
B-タイプ	-60 ~ +1820	0.5	±2.0
N-タイプ	-260 ~ +1300	0.1	±0.5
冷接点補正	内部チャンネルにより自動補正		
メモリー数	500,000 メモリー / 1 チャンネル		
測定間隔	1 秒に 4 回から 12 時間に 1 回自在選択		
電池寿命	約 18 ヶ月 (LCD 使用無し)		
使用電池	9V アルカリ電池 (電池交換ユーザで可能)		
使用環境温度	-20 ~ +60		
使用環境湿度	95%RH 以下 (結露無きこと)		
本体材質	黒メッキアルミニウム		
サイズ	183 mm x 68 mm x 36 mm		
重量	480 g		

* 仕様は予告なく変更されることあり。

ソフトウェア	Windows NT, 2000, XP, Vista 対応
測定開始モード	解析ソフトですぐに測定開始又は最長 6 ヶ月後より測定開始設定可能
校正	解析ソフトでデジタル校正可能 校正日は自動記録
リアルタイム測定	パソコンとの接続で日時と温度を自動記録
データ形式	日時とともに温度を記録。温度単位は各種変更可能
グラフ表示	一つのグラフから全てのグラフまで自在表示

税込標準価格

OCTTEMP 2000	¥ 199,500.-
解析ソフト/USB ケーブル	¥ 31,500.-
NIST 校正証明書	お問い合わせください。
温度センサー	お問い合わせください。

お問い合わせは下記に;

MK Scientific, Inc.

Measuring Knowledge

輸入元: 株式会社 エムケー・サイエンティフィック

〒245-0063 横浜市戸塚区原宿 3-1-6 大川ビル

Tel: 045-852-7531 Fax: 045-852-7521

販売代理店: