

4チャンネル熱電対温度プロファイラー

本体の特徴

- メモリー数 500,000 / 1チャンネル
- K, J, T, E, R, S, B, Nタイプ熱電対使用可能
- 素早いデータのダウンロード
- 長い電池寿命と電池交換可能

用途

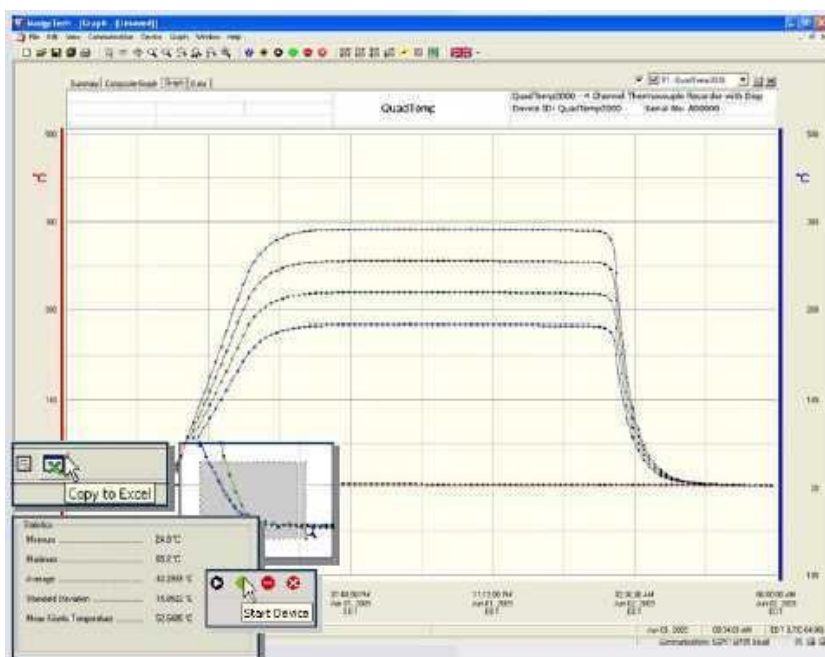
- 高温モニタリング
- オープンプロファイリング
- パウダーコーティングのキュアオープン
- ウェットコーティングのキュアオープン
- バッチオープンや加熱炉の温度管理
- コンベアオープン
- HACCP 関係
- エンジンの研究等多種



QTV-4 は、1チャンネル500,000メモリーと膨大なメモリー数を有する4チャンネル温度プロファイラーシステムです。使用できる熱電対センサーはK, J, T, E, R, S, B, Nタイプ全てに対応します。

QTV-4 は種々の用途に使用することができる理想的な温度プロファイラーです。温度は連続して記録されます。

記録されたデータはUSBケーブルを使用しパソコンに短時間でデータをダウンロードでき、各種のデータ解析がおこなえます。



Madgetech ソフトウェア

Windows 対応のソフトウェアは簡単に温度データをグラフ表示します。

マウスをクリックするだけで、時間/数値表の表示やExcelへの転送、グラフの拡大やスキャン等がおこなえます。

QTV- 4 仕様

内部チャンネル数	1		
内部チャンネル	温度範囲	分解能	精度
	-20 ~ +60	0.05	± 0.5
外部チャンネル数	4		
外部熱電対接続	温度範囲	分解能	精度
	K-タイプ	-260 ~ +1370	0.1 ± 0.5
J-タイプ	-210 ~ + 760	0.1 ± 0.5	
T-タイプ	-260 ~ + 400	0.1 ± 0.5	
E-タイプ	-260 ~ + 980	0.1 ± 0.5	
R-タイプ	-50 ~ + 1760	0.5 ± 2.0	
S-タイプ	-50 ~ + 1760	0.5 ± 2.0	
B-タイプ	-60 ~ + 1820	0.5 ± 2.0	
N-タイプ	-260 ~ +1300	0.1 ± 0.5	
冷接点補正	内部チャンネルにより自動補正		
メモリー数	500,000 メモリー / 1 チャンネル		
測定間隔	1 秒に 4 回から 12 時間に 1 回自在選択		
電池寿命	約 18 ヶ月		
使用電池	9V リチウム電池 (電池交換ユーザで可能)		
使用環境温度	右の表を参照		
使用環境湿度	95%RH 以下 (結露無きこと)		
本体材質	黒メッキアルミニウム		
サイズ	231 mm x 149 mm x 62 mm		
重量	4.01 Kg		

* 仕様は予告なく変更されることあり。

ソフトウェア	Windows NT, 2000, XP, Vista 対応
測定開始モード	解析ソフトですぐに測定開始又は最長 6 ヶ月後より測定開始設定可能
校正	解析ソフトでデジタル校正可能 校正日は自動記録
リアルタイム測定	パソコンとの接続で日時と温度を自動記録
データ形式	日時とともに温度を記録。温度単位は各種変更可能
グラフ表示	一つのグラフから全てのグラフまで自在表示

温度と使用時間

100	110 分
150	62 分
200	45 分
250	35 分
300	30 分
350	25 分

税込標準価格

QTV- 4	¥ 441,000.-
解析ソフト/USB ケーブル	¥ 31,500.-
NIST 校正証明書	お問い合わせください。
熱電対センサー	お問い合わせください。

お問い合わせは下記に;

MK Scientific, Inc.

Measuring Knowledge

輸入元: 株式会社 エムケー・サイエンティフィック

〒245-0063 横浜市戸塚区原宿 3-1-6 大川ビル
 Tel: 045-852-7531 Fax: 045-852-7521

販売代理店