

新製品

漏水音 自動判定ユニット 判定王 FSJ-1



ISO 9001 認証取得(QM4215)

管路システムのサポートメーカー
フジテコム

漏水音 自動判定ユニット 判定王 FSJ-1

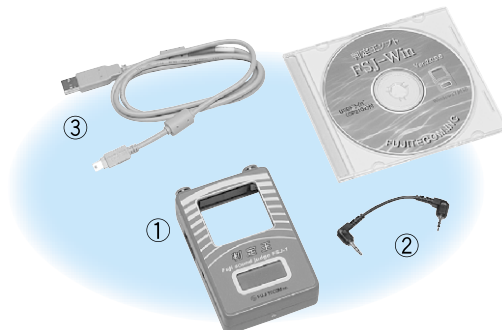
使い方が簡単!

ボタンを押すだけ! 漏水音を自動判定。

近年の市町村合併や現場技術者の減少により、漏水調査の直営から委託化へ大きく傾きました。その結果、依頼者が調査結果の費用効果や透明性についての判断がしにくい状況が生じました。こうした状況を鑑み、“データとして結果が残る調査機器”、“誰にでも簡単に使える調査機器”の開発を進めてまいりました。

判定王「FSJ-1」は、ボタンを押すだけの簡単操作で、経験が必要ありません。さらに戸別音聴の作業結果がデータとして記録することができる機器です。

構成



- | | |
|---------------|-----------------|
| FSJ-1本体……………1 | FSJ-1専用ソフトウェア…1 |
| 信号入力ケーブル…1 | アルカリ乾電池(単4)…2 |
| USBケーブル……………1 | 取扱説明書……………1 |

判定王のご使用には、別途電子音聴器「FSB-8D」が必要となります。

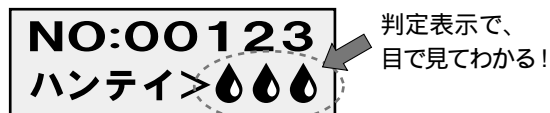
特長

① ボタンを押すだけ! 漏水音を自動判定。

電子音聴器「FSB-8D」の音聴ボタンを押すだけで、判定王ユニットが自動的に判定します。簡単な操作で、わずか3秒で漏水の有無を判定表示します。

② 3段階のレベルで判定表示!

取り込まれた最小レベル値を3つのしきい値により、3段階で判定表示します。またこのしきい値は、調査環境により変更することができます。



判定表示で、目で見てわかる!

③ 記録ができるログ型!

判定王ユニットには、2000件の判定結果を記録できます。また専用の付属ソフトで、データをパソコンへ保存することもできます。

付属専用ソフト



データはパソコンへ保存



設定変更も簡単

オプション

収納ケース(FSB-8D収納可能)



FSB-8D本体



現場での使用例

仕様

測定時間	3秒
保存データ件数	2,000件
異常音の判定結果	LCDに3段階で表示
電源	単4型アルカリ乾電池×2本(3V)
連続動作時間	40時間(20 : アルカリ乾電池使用時)
動作温度範囲	-5 ~ +55 (結露なきこと)
寸法・重量	107(H)×72(W)×28(D)mm 150g(電池除く)

△ 本器をご使用になる前に必ず取扱説明書をお読みください。

一部仕様につきましては、予告なく変更する場合があります。

ISO 9001認証取得(QM4215)

管路システムのサポートメーカー



本社 〒101-0025 東京都千代田区神田佐久間町2丁目20番地 翔和秋葉原ビル
TEL 03 3862-3196/FAX 03 3866-1979 ホームページ <http://www.fujitec.com.co.jp/>

札幌 TEL 011 864-9511/FAX 011 864-9507 大阪 TEL 06 6362-6755/FAX 06 6362-6759
仙台 TEL 022 222-2011/FAX 022 261-2497 広島 TEL 082 261-0939/FAX 082 261-0948
東京 TEL 03 3865-2960/FAX 03 3865-2964 九州 TEL 092 474-3225/FAX 092 474-3894
信越 TEL 026 232-3521/FAX 026 232-2197 計装システム課 TEL 048 482-8777/FAX 048 477-4724
名古屋 TEL 052 933-4891/FAX 052 933-4894 技術開発 TEL 048 479-0581/FAX 048 479-0584
テレホン技術サービス TEL 048 479-0583 トレーニングセンター

営業品目

漏水調査機器 / 管路探査機器 / 埋設物探査機器 / 水圧測定機器 / 流量測定機器 / 監視システム機器 / 工事用機器 / 水質測定機器 / ガス検知機器 / 防災・災害対策機器 / 他

代理店

